

SAMSUNG

## Ağ için Sorun Giderme Kılavuzu SNH-E6440BN

### SORUN DURUMU 01

1. Telefonunuzdaki "**Röle Modu**".
2. Ses yok.
3. Mobile Viewer 3 dakika sonra otomatik olarak kapandı.

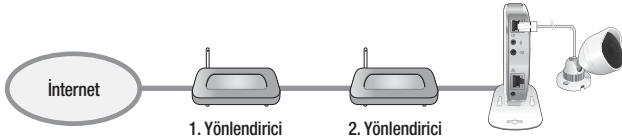
### Nedeni

Kameranız ve telefonunuz arasındaki bağlantı istikrarlı değil.

### Çözüm

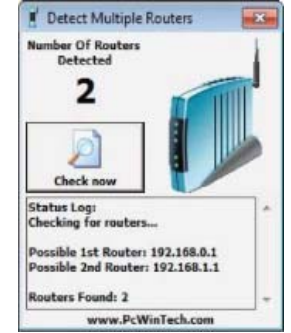
#### Durum 1

2 yönlendirici daha kullanıyorsanız. (Kademeli bağlantı)



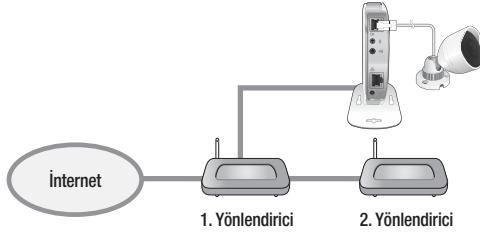
### Nasıl kontrol edeceksiniz

1. <http://www.pcwintech.com/shanes-toolbox> adresini ziyaret edin
2. "**Detect Multiple Routers**" programını indirin.
3. Zip arşivindeki dosyaları çıkartın.
4. Çalıştırmak için "**detect\_routers**" üzerine tıklayın.
5. "**Check now**" ögesinin üzerine tıklayın, Saptanan Yönlendirici sayısını görebilirsiniz.



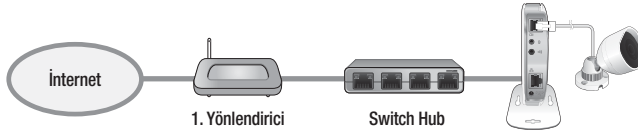
## Çözüm 1

1. yönlendiriciyle bir bağlantı kurun.



## Çözüm 2

2. yönlendiriciyi bir anahtar hub'a değiştirin.



## Durum 2

Yönlendirici UPnP Port İletimini desteklemiyor.

### Nasıl kontrol edeceksiniz

Yönlendiricinizin kılavuzuna bakın veya yönlendiricinizin üreticisine başvurun.

## Çözüm

Yönlendiriciniz bunu desteklemiyorsa lütfen, yenisini satın alın.

## Durum 3

"UPnP Port İletimi" işlevi yönlendiricinizde devre dışı.

## Çözüm

İşlevi yönlendirici kılavuzunuza göre etkinleştirin.

## Durum 4

Yönlendirici UPnP port İletimini destekliyor ve bu işlev etkin.

## Çözüm

- Gücü Açın/Kapatın.
- Veya yönlendiricinizi başlatmak için yönlendiriciniz üzerindeki sıfırlama düğmesine basın.
- Veya yönlendirici üreticinize veya İnternet Servis Sağlayıcınıza başvurun.